

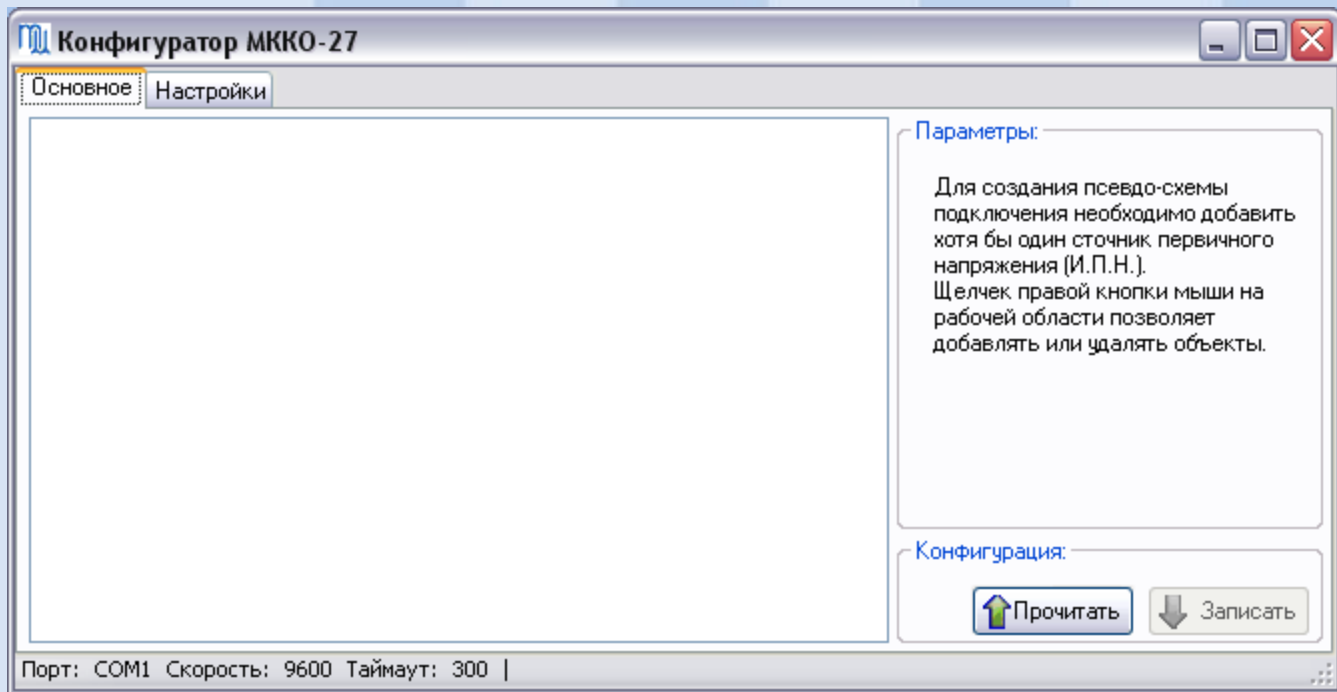
ООО «Техника мониторинга»

**Программное обеспечение
«Конфигуратор МККО-27»**

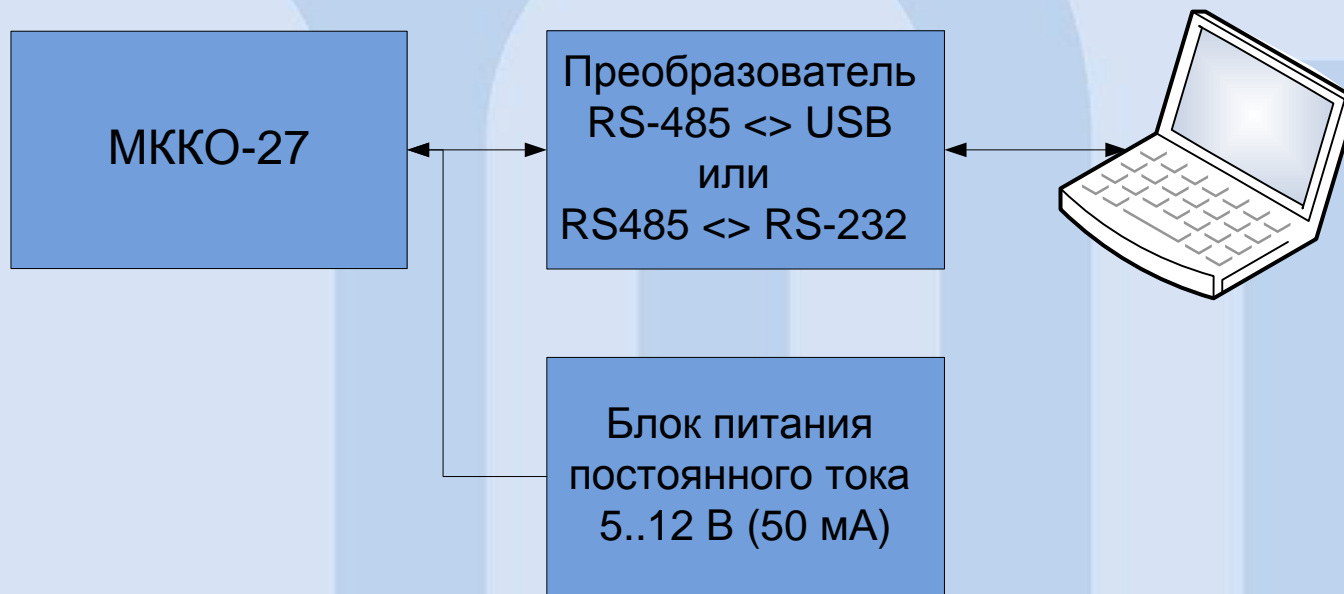
Руководство оператора

Москва

- **Назначение**
 - Программа предназначена для конфигурирования устройства «МККО-27» ТКГМ.468266.002 производства компании ООО «Техника мониторинга».
- **Состав**
 - В состав программы входит исполняемый файл – МККО_27_Configurator.exe.
- **Установка и запуск программного обеспечения**
 - Скопируйте на компьютер и запустите файл МККО_27_Configurator.exe.
- **Главное окно программы**

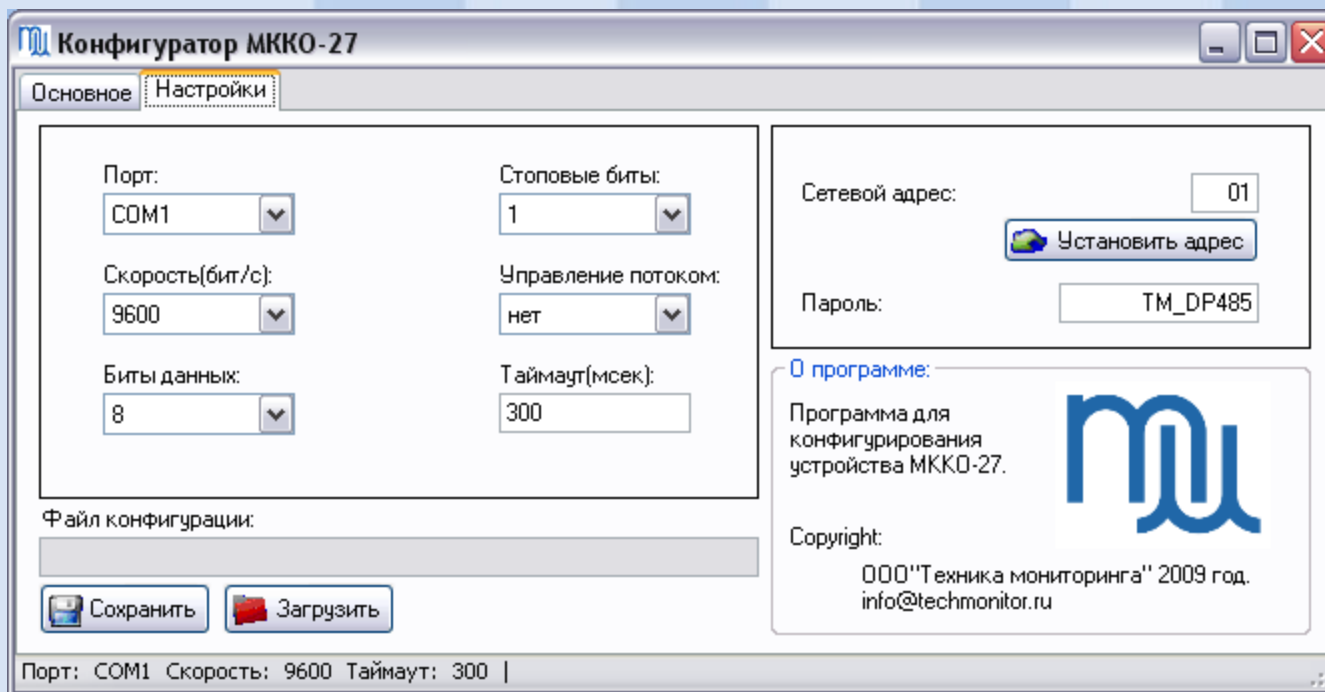


- Схема подключения «МККО-27» к компьютеру

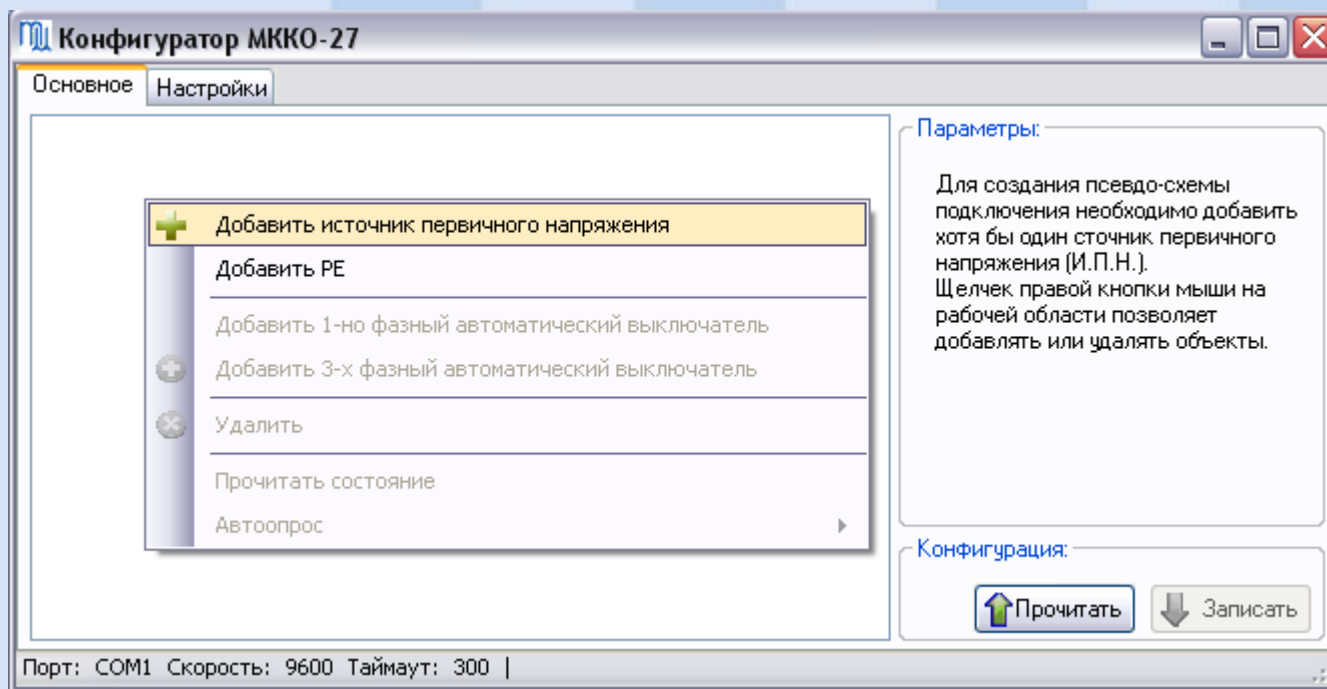


- В качестве преобразователя может быть использован преобразователь производства компании ОВЕН - «АС-4»
- Блок питания любой гальванически развязанный с компьютером

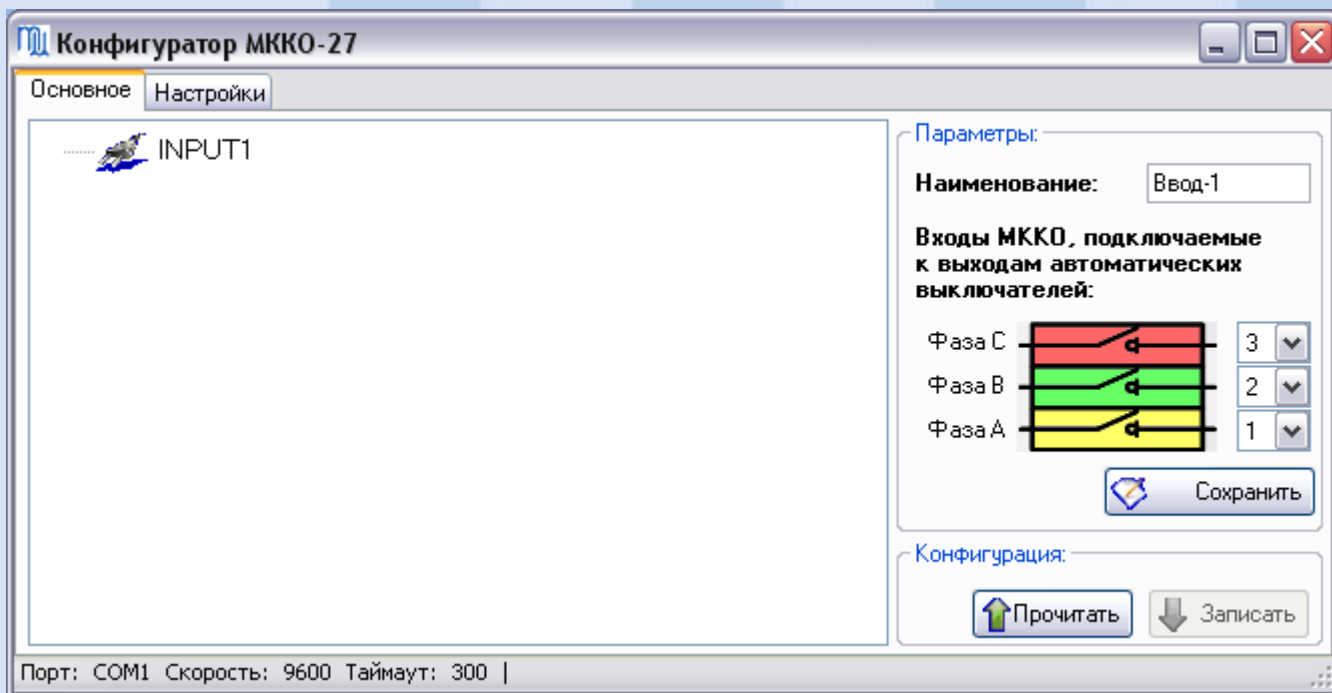
- **Настройка параметров соединения:**
 - Открыть закладку **Настройки**;
 - Настроить требуемые параметры соединения.
- **Настройка параметров устройства:**
 - Открыть закладку **Настройки**;
 - Установить текущий адрес устройства;
 - Установить пароль (по умолчанию: TM_DP485)
 - С помощью вышеописанных процедур можно также изменить адрес и пароль устройства.



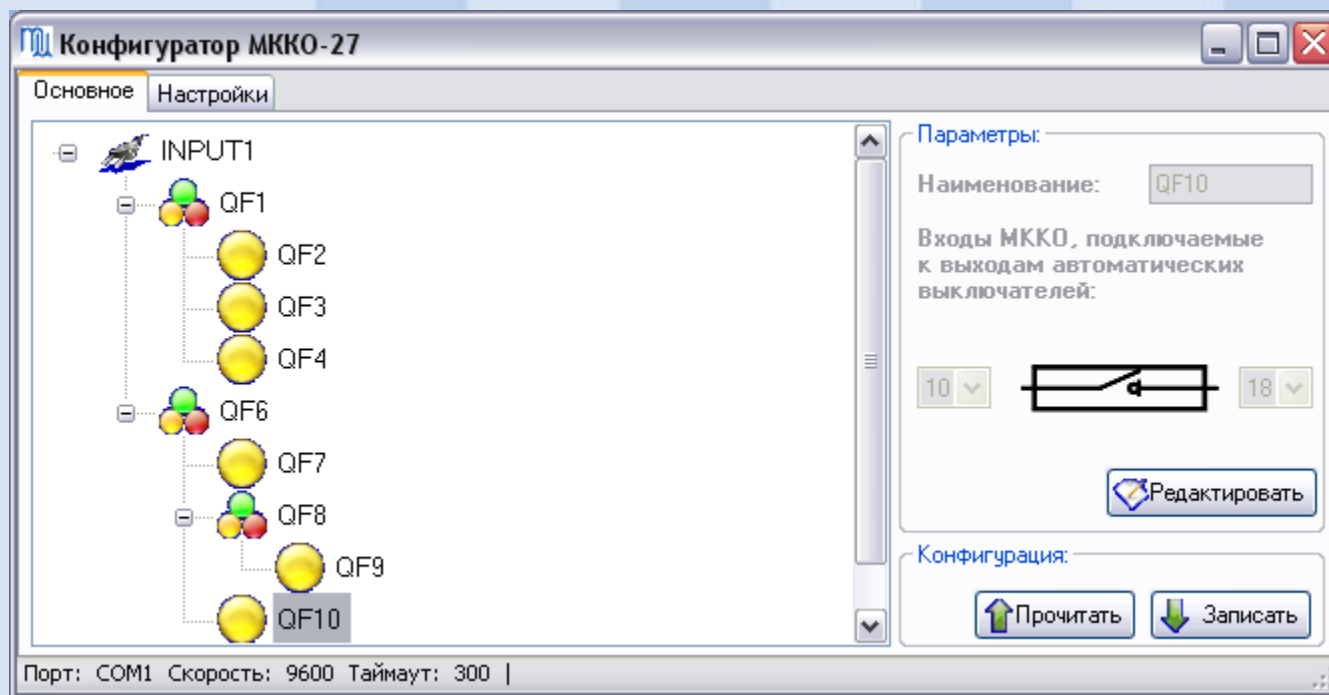
- Создание псевдо-схемы соединения «МККО-27» с объектами контроля (автоматические выключатели, контакторы):
 - В главном окне программы щелчком правой кнопки мыши вызвать всплывающее меню и выбрать **Добавить источник первичного напряжения**;
 - Повторите операцию, если у вас несколько вводов;



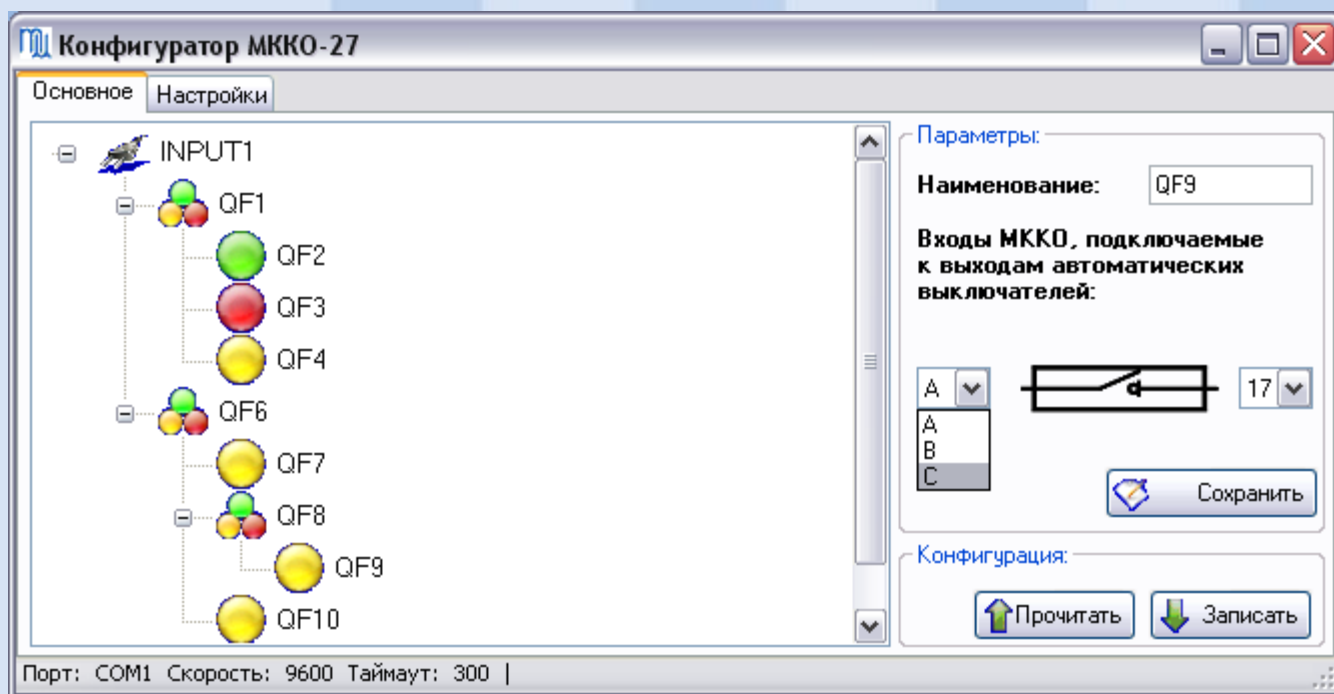
- Создание псевдо-схемы соединения «МККО-27» с объектами контроля (автоматические выключатели, контакторы):
 - Нажав на кнопку **Редактировать** можно изменить наименование источника и изменить номера входов МККО-27 (входы можно выбирать любые, удобные для монтажа);
 - После редактирования нажмите кнопку **Сохранить**;



- Создание псевдо-схемы соединения «МККО-27» с объектами контроля (автоматические выключатели, контакторы):
 - Щелкнув правой кнопкой мыши на первичном источнике вызовите всплывающее меню и выберите **Добавить 1-но фазный автоматический выключатель** или **Добавить 3-х фазный автоматический выключатель**
 - Повторите операцию в соответствии с количеством имеющихся автоматов, соблюдая порядок их подключения

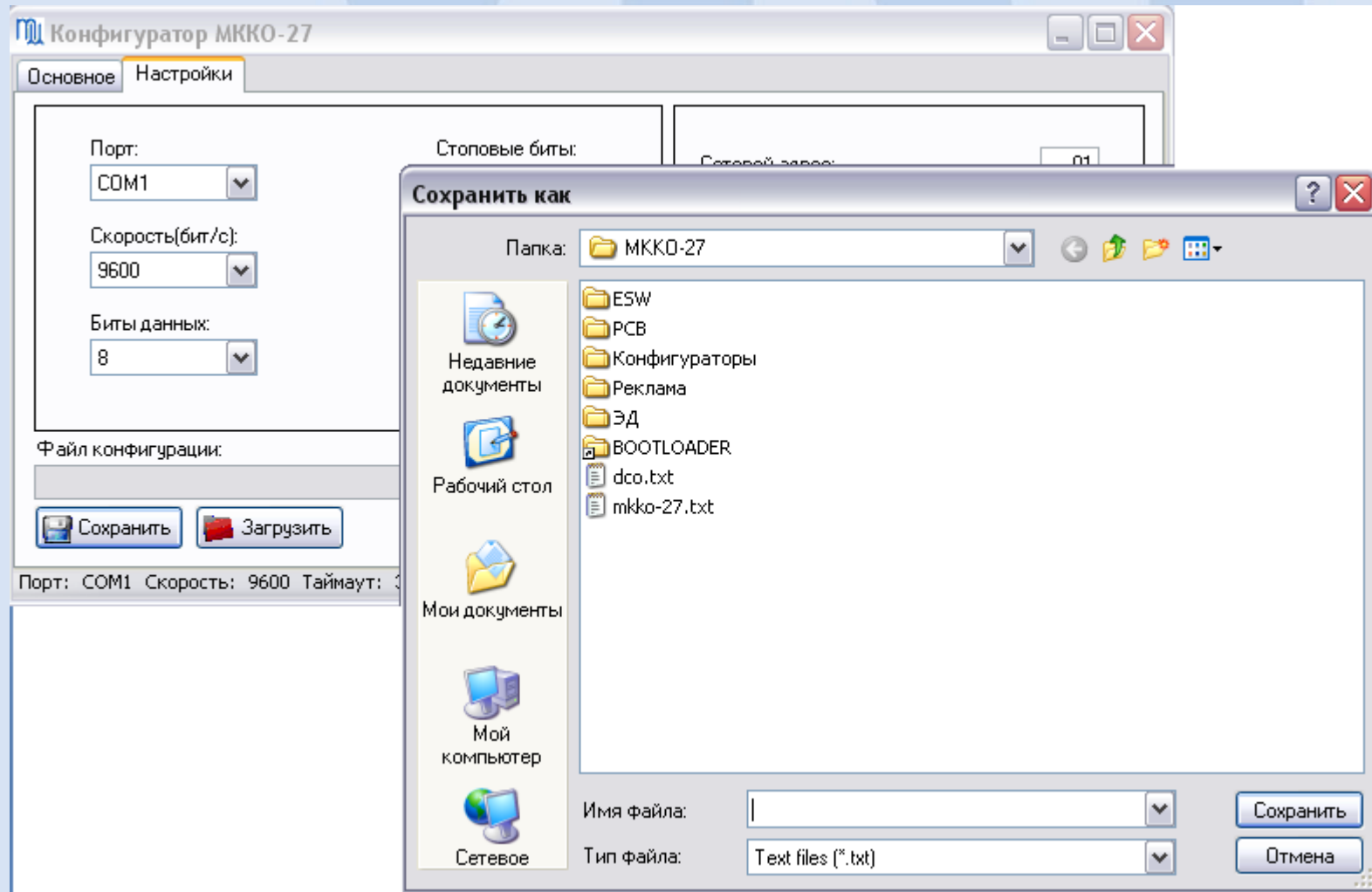


- Создание псевдо-схемы соединения «МККО-27» с объектами контроля (автоматические выключатели, контакторы):
 - Нажав на кнопку **Редактировать** можно изменить наименование автомата и изменить номера входов МККО-27 (входы можно выбирать любые, удобные для монтажа);
 - При редактировании однофазных автоматов выберите фазу к которой он подключен
 - После редактирования нажмите кнопку **Сохранить**



- **Запись/чтение конфигурации в/из файла:**

- Открыть закладку **Настройки**;
- С помощью кнопок **Сохранить** и **Загрузить** Вы можете сохранить в файл или загрузить текущую конфигурацию



- Запись/чтение конфигурации в/из устройства:
 - С помощью кнопок **Прочитать** и **Записать** в главном окне программы Вы можете прочитать или записать текущую конфигурацию в устройство

